

**Anmeldung zum
offenen Intensivkurs**

Weg des Herzens
16. – 19. April 2020

Kursbeitrag
CHF 350.- / Euro 280.-

.....
Name, Vorname

.....
Straße, Nr.

.....
Land, PLZ, Ort

.....
Telefon / Fax

.....
E-Mail

.....
Datum, Unterschrift

Unterkunft:
im EZ DU/WC / im EZ Lavabo

im DZ DU/WC / im DZ Lavabo

zusammen mit

im Matratzenlager (Schlafsack mitbringen)

ohne Übernachtung.....

Mahlzeiten
Normalkost/ vegetarisch /Diät.....

Bemerkungen.....

**Ich melde mich verbindlich an per Überweisung
bei Anmeldung**

**Die Veranstaltungsbedingungen sind mir bekannt.
Ich nehme in eigener Verantwortung am Seminar teil.**

Teilnahmevoraussetzung ist die Erfahrung im
Kreistanz und die Offenheit zur intensiven
Begegnung mit sich selbst und anderen in der
Gruppe.

Die Anmeldung wird bestätigt.

Sie wird gültig mit der Überweisung des Kursbetrages
an die Zürcher Kantonalbank Uster PC 80-151-4
zugunsten Vreni Scheiwiller-Hafen
Konto-Nr. 1130-0005.448 (IBAN CH22 0070 0113
0000 0544 8 * BIC ZKBKCHZZ80A)

**Bei Ausfall des Kurses oder bei rechtzeitigem
Rücktritt – bis zum 4. März 2020 - wird der
Kursbeitrag (abzüglich CHF 20.- Anmeldegebühr)
erstattet.**

**Bei einem Rücktritt nach dem 4. März 2020 wird der
Kursbetrag (abzügl. Anmeldegebühr) nur dann
erstattet, wenn ein Ersatzteilnehmer gefunden wird.**

Das Seminar **kann** von der ‚Akademie für Bewegung
und Bewusstsein‘ wegen zu geringer Beteiligung
oder aus anderen Gründen abgesagt werden.
Eine evtl. Programmänderung ist möglich und führt
nicht zu Ersatzansprüchen gegenüber dem
Veranstalter.

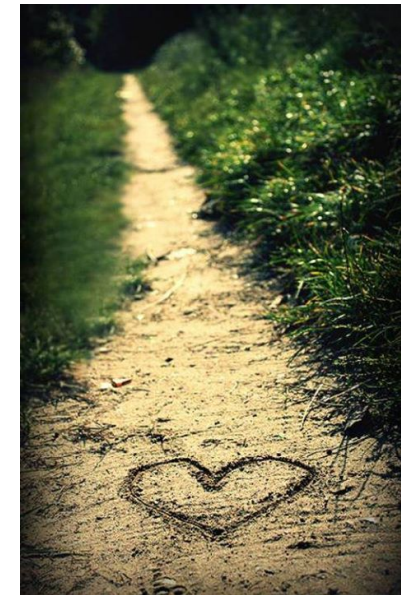
Eine Teilnahmebestätigung wird im Kurs abge-
geben.



**Information
und Anmeldung:**

Vreni Scheiwiller-Hafen
Akademie für Bewegung & Bewusstsein
Im Heugarten 15 * CH-8617 Mönchaltorf
Telefon: +41 (0)44 948 0248
bewusstsein.bewegung@gmail.com

Weg des Herzens



Nanni Kloke

16. – 19. April 2020

offener Intensivkurs
auf dem Herzberg

Weg des Herzens

Jeder Mensch bringt ein ungeahntes Potenzial an innerem Wissen, an verborgenen Talenten und an kreativer Kraft mit ins Leben.

Dieses kreative Potenzial schlummert gleich einem magischen Samenkorn in uns und wartet darauf von uns erweckt und gelebt zu werden.

Den Weg des Herzens zu gehen bedeutet, uns auf den Weg zu uns selbst zu machen um all das, was in dem Samenkorn angelegt ist, zu entdecken und zu verwirklichen.

Je mehr von diesen inneren Schätzen wir freilegen und in unser Leben integrieren, desto kraftvoller, erfüllter und authentischer wird unser Leben.

Der Weg des Herzens ist ein spiritueller Übungs- und Erfahrungsweg. Wir möchten durch Tanz und Meditation der Gebärde, in die eigene Wesensmitte kommen und den Urgrund und Verbindung allen Seins entdecken. Es geht darum, alle Gedanken und Bilder loszulassen und ganz offen zu werden. Diese getanzen Herzensgebete fördern das Mitgefühl für uns selbst, die Menschen um uns und für die ganze Schöpfung.

Nanni Kloke, Gouda / NL

Studium Klassisches Ballett und Moderner Tanz. Abschluss als Bühnentänzerin, Diplom-Tanzdozentin; Choreografien von zahlreichen Tänzen sowie von Gesamtwerken.

Geschützte Marke: Harmonie- Methode ®

Kursort

Herzberg, Haus für Bildung und Begegnung
5025 Asp ob Aarau
062 878 16 46 www.herzberg.org

Daten und Kurszeiten:

16. – 19. April 2020

Kursbeginn am Donnerstag um 18.15 Uhr mit dem Abendessen, Kursende am Sonntag mit dem Mittagessen.

Kurszeiten: 9.15 – 11.45 Uhr * 15.00 – 17.45 Uhr * 19.30 – 21.00 Uhr

Kosten

Kursgebühr CHF 350.- / Euro 280,-
(inkl. CHF 20.- Anmeldegebühr)

Annulationskosten: CHF 20.- Anmeldegebühr ab 4.03.2020 100 % der Kosten, sofern keine Ersatzperson gefunden werden kann.

Vollpension pro Person und Nacht im:

EZ DU/WC Fr. 147.- / EZ Lav Fr. 117.-
DZ DU/WC Fr. 117.- / DZ Lav Fr. 97.-
Matratzenlager (Schlafsack) Fr. 72.-

Die Kosten für Übernachtung und Verpflegung sind am Veranstaltungsort zu begleichen.

Teilnahmevoraussetzung ist die Erfahrung mit Kreistanz.

Bitte mitbringen

Bequeme Kleidung, Tanz-/ Gymnastikschuhe, Schreibzeug.

Musik und Unterlagen sind im Kurs gegen Bezahlung erhältlich.

Anreise:

Der Herzberg liegt ca. 15 Fahrminuten oberhalb Aarau und ist aus allen Richtungen sowohl mit öffentlichen Verkehrsmittel als auch per Auto leicht zu erreichen. Detaillierte Wegbeschreibung unter: www.herzberg.org/anreise oder auf Anfrage.